

# Mapeband Easy

**Nastro in gomma per raccordi elastici di sistemi impermeabilizzanti, rivestito su entrambi i lati con tessuto non tessuto**



## CAMPI DI APPLICAZIONE

- Impermeabilizzazione di spigoli tra pareti contigue e tra parete e pavimento.
- Impermeabilizzazione elastica di giunti di controllo di terrazzi, balconi, ecc.

## CARATTERISTICHE TECNICHE

**Mapeband Easy** è costituito da un'anima in gomma elastica impermeabile all'acqua ed al vapore rivestita da entrambi i lati da un tessuto non tessuto in polipropilene alcali resistente.

**Mapeband Easy** è elastico e deformabile, dotato di foratura lungo bordi al fine di agevolare la bagnatura con il prodotto impermeabilizzante scelto.

**Mapeband Easy** può essere impiegato con svariati tipi di impermeabilizzanti, nel dettaglio: con la gamma **Mapelastic**, con **Monolastic**, con **Mapegum WPS** o con i prodotti della gamma **Aquaflex Roof**.

## VANTAGGI

- Altamente elastico, con allungamento a rottura superiore al 300%.
- Facilità di posa, grazie anche alla presenza dei fori laterali.
- Grazie al rivestimento continuo in tessuto non tessuto, le giunzioni fra diversi pezzi di bandella possono essere direttamente fatte con l'impermeabilizzante scelto.
- Può essere completamente ricoperto con l'impermeabilizzante scelto e con l'eventuale successivo adesivo per la posa del rivestimento.

## AVVISI IMPORTANTI

- Per una perfetta sigillatura negli angoli usare gli appositi angolari a 90° e 270° preformati della gamma **Mapeband Easy**.

- Per una perfetta sigillatura in corrispondenza delle tubazioni utilizzare gli appositi quadrotti **Mapeband Easy**.

## MODALITÀ DI APPLICAZIONE

Applicare sui lati degli spigoli e dei giunti di dilatazione che si devono impermeabilizzare con **Mapeband Easy**, uno strato del prodotto impermeabilizzante scelto, facendo ben aderire il nastro sull'impermeabilizzante steso, senza creare pieghe o bolle e avendo cura di far fuoriuscire del materiale dalle forature laterali.

Nel caso di applicazione in corrispondenza dei giunti di controllo di un massetto (ad es. nelle terrazze)

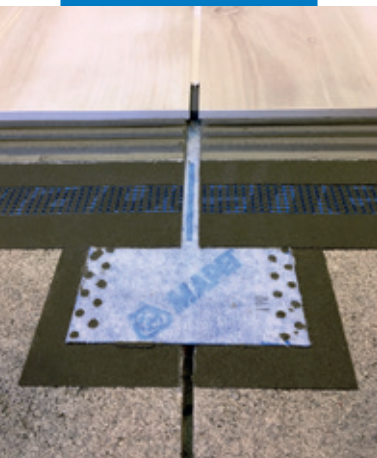
**Mapeband Easy** deve essere posato piatto a cavallo del giunto.

Le giunzioni fra i pezzi di **Mapeband Easy** devono avvenire per sovrapposizione di almeno 5 cm ed essere incollate con il prodotto impermeabilizzante scelto.

Una volta applicato **Mapeband Easy** su tutti i giunti e i raccordi presenti si può quindi procedere alla posa del sistema impermeabilizzante scelto.

Tale impermeabilizzante andrà applicato in continuo su **Mapeband Easy**, tranne quando la superficie impermeabilizzata sarà rivestita con piastrelle, rivestimenti lapidei o mosaico. In tal caso il prodotto impermeabilizzante scelto, in corrispondenza dei giunti di controllo, dovrà essere applicato su **Mapeband Easy** lasciando a vista la striscia centrale (evidenziata con un tratteggio) al fine di battere il giunto che successivamente dovrà essere rispettato anche dal rivestimento.

In tutti i casi, anche quando **Mapeband Easy** viene completamente rivestito con l'impermeabilizzante, l'eventuale armatura di rinforzo presente fra le due mani di impermeabilizzante, dovrà interrompersi sui lati di



Mapeband Easy posato in corrispondenza di un giunto di controllo del massetto

## DATI TECNICI (valori tipici)

### DATI IDENTIFICATIVI DEL PRODOTTO

Tipo di materiale:	gomma rivestita da entrambi i lati con tessuto non tessuto in polipropilene
Spessore (EN 1849-2) (mm):	0,68
Peso (EN 1849-2) (g/m <sup>2</sup> ):	285
Resistenza a trazione (EN ISO 527-3) (N/15 mm):	45
Allungamento a rottura (EN ISO 527-3) (%):	315
EMICODE:	EC1 Plus - a bassissima emissione

Mapeband Easy, così da lasciare libero il sistema di muoversi in corrispondenza del giunto o del raccordo.

### CONFEZIONI

- Rotoli H130 mm da 30 m.
- Rotoli H130 mm da 10 m.
- Angolari da 90° e 270°.
- Quadrotti per fori passanti da 200x200 mm e 400x400 mm.

### ISTRUZIONI DI SICUREZZA PER LA PREPARAZIONE E LA MESSA IN OPERA

Mapeband Easy è un articolo e riferendoci alle vigenti normative europee (Reg. 1906/2007/CE - REACH) non necessita la preparazione della scheda dati di sicurezza. Durante l'utilizzo si raccomanda di indossare guanti e occhiali protettivi e di attenersi alle prescrizioni di sicurezza previste nel luogo di lavoro.

PRODOTTO PER USO PROFESSIONALE.

### AVVERTENZA

Le informazioni e le prescrizioni sopra riportate, pur corrispondendo alla nostra migliore esperienza, sono da ritenersi, in ogni caso, puramente indicative e dovranno essere confermate da esaurienti applicazioni pratiche; pertanto, prima di adoperare il prodotto, chi intenda farne uso è tenuto a stabilire se esso sia o meno adatto all'impiego previsto e, comunque, si assume ogni responsabilità che possa derivare dal suo uso.

Fare sempre riferimento all'ultima versione aggiornata della scheda tecnica, disponibile sul sito [www.mapei.com](http://www.mapei.com)

### INFORMATIVA LEGALE

I contenuti della presente Scheda Tecnica possono essere riprodotti in altro documento progettuale, ma il documento così risultante non potrà in alcun modo sostituire o integrare la Scheda Tecnica in vigore al momento dell'applicazione del prodotto MAPEI.

La Scheda Tecnica più aggiornata è disponibile sul nostro sito

[www.mapei.com](http://www.mapei.com).

**QUALSIASI ALTERAZIONE DEL TESTO O DELLE CONDIZIONI PRESENTI IN QUESTA SCHEDA TECNICA O DA ESSA DERIVANTI ESCLUDE LA RESPONSABILITÀ DI MAPEI.**



Questo simbolo identifica i prodotti MAPEI a bassissima emissione di sostanze organiche volatili certificati dal GEV (Gemeinschaft Emissionskontrollierte Verlegewerkstoffe, Klebstoffe und Bauprodukte e.V.), associazione per il controllo delle emissioni dei prodotti per pavimentazioni.

**Le referenze relative a questo prodotto sono disponibili su richiesta e sul sito Mapei [www.mapei.it](http://www.mapei.it) e [www.mapei.com](http://www.mapei.com)**

## VOCE DI CAPITOLATO

Fornitura e posa in opera di nastro in gomma per raccordi elastici di sistemi impermeabilizzanti, rivestito su entrambi i lati con tessuto non tessuto (tipo Mapeband Easy della MAPEI S.p.A.). Su supporto pulito e asciutto, si dovrà stendere un primo strato uniforme dell'impermeabilizzante scelto, quindi posare il nastro esercitando una leggera pressione sui lati e facendo attenzione a non creare delle grinze e a non inglobare delle bolle d'aria. Si stenderà poi un secondo strato, fresco su fresco, d'impermeabilizzante, coprendo completamente il nastro. Nei giunti di controllo il nastro dovrà rimanere non rivestito nella parte centrale lungo la linea segnata sul nastro stesso. La giunzione dei nastri deve avvenire per sovrapposizione di almeno 5 cm.

Il prodotto dovrà avere le seguenti caratteristiche:	
Spessore (EN 1849-2) (mm):	0,68
Peso (EN 1849-2) (g/m <sup>2</sup> ):	285
Resistenza a trazione (EN ISO 527-3) (N/15 mm):	45
Allungamento a rottura (EN ISO 527-3) (%):	315



IL PARTNER MONDIALE DEI COSTRUTTORI