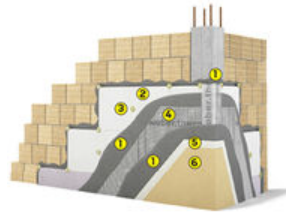


weber.therm family plus



Plus prodotto

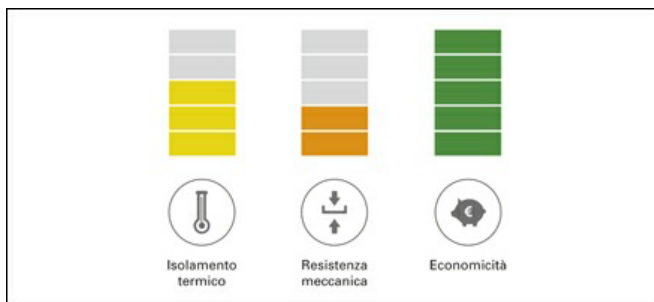
- Buon isolamento termico
- Sistema economico
- Dotato di approvazione ETA

Il sistema d'isolamento che coniuga prestazioni ed economicità.

Le informazioni contenute in questa scheda sono il risultato delle conoscenze disponibili alla data di pubblicazione. Saint-Gobain PPC Italia non si assume alcuna responsabilità per danni a persone o cose derivanti da un uso improprio di tali informazioni e si riserva il diritto di modificare i dati senza preavviso.

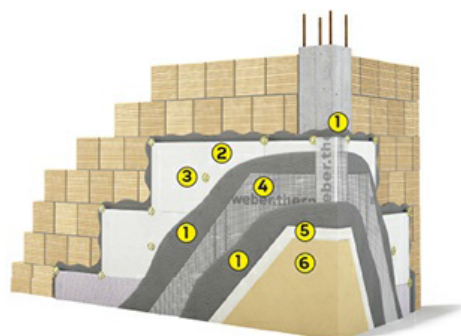
Il sistema d'isolamento a cappotto weber.therm family protegge e decora le facciate di edifici nuovi ed esistenti. E' un sistema di elevata durabilità nel tempo, che assicura un efficace isolamento termico ed alto grado di protezione degli edifici, frutto delle numerose esperienze internazionali maturate da Weber. La vasta gamma di finiture colorate, presenti in diverse granulometrie e disponibili in un'ampia scelta di colori, consente di ottenere molteplici possibilità creative nelle decorazioni, associandole ad un elevato grado di protezione.

> REQUISITE PRESTAZIONI:



> CARATTERISTICHE DEL SISTEMA:

- Buon isolamento termico
- Semplicità e rapidità applicativa
- Sistema economico
- Elevata durabilità
- Dotato di approvazione ETA e certificazione WecoP



> (1) ADESIVI-RASANTI

- [weber.therm AP50 system](#) (componente del sistema approvato EOTA)

> (2) PANNELLI

- [weber.therm F70 system - F100 system - F120 system](#) (componente del sistema approvato EOTA)

> (3) TASSELLI

- [weber.therm TA START - TA6 - TA7 - TA8](#) (componente del sistema approvato EOTA)

> (4) RETI

- [weber.therm RE160](#) (componente del sistema approvato EOTA)

> (5) PRIMER E (6) RIVESTIMENTI COLORATI

- [weber.prim RC14](#) + [weber.cote siloxcover F-R](#) (componente del sistema approvato EOTA)
- [weber.prim RA13](#) + [weber.cote acrylcover R-G](#) (componente del sistema approvato EOTA)
- [weber.prim mineral](#) + [weber.cote mineralcover R-G](#) (componente del sistema approvato EOTA)




SISTEMA APPROVATO


EOTA


13/0329


Certificato


 [Certificato weber.therm family plus](#)

DWG

 [DWG Coronamento sotto falda \(DWG\)](#)

 [DWG Coronamento sotto falda \(PDF\)](#)

 [DWG Sistema a cappotto - coronamento parapetto tetto piano \(DWG\)](#)


 [DWG Sistema a cappotto - coronamento parapetto tetto piano \(PDF\)](#)


 [DWG Sistema a cappotto - dettaglio partenza in quota \(DWG\)](#)


 [DWG Sistema a cappotto - dettaglio partenza in quota \(PDF\)](#)

 [DWG Sistema a cappotto - dettaglio partenza piano campagna \(DWG\)](#)


 [DWG Sistema a cappotto - dettaglio partenza piano campagna \(PDF\)](#)


 [DWG Sistema a cappotto - dettaglio partenza piano campagna sotto quota \(DWG\)](#)


 [DWG Sistema a cappotto - dettaglio partenza piano campagna sotto quota \(PDF\)](#)


 [DWG Sistema a cappotto - giunto di dilatazione \(DWG\)](#)


 [DWG Sistema a cappotto - giunto di dilatazione \(PDF\)](#)

 [DWG Sistema a cappotto - raccordo cappotto-serramento \(DWG\)](#)

 [DWG Sistema a cappotto - raccordo cappotto-serramento \(PDF\)](#)

 [DWG Sistema a cappotto - raccordo cappotto-serramento bis \(DWG\)](#)

 [DWG Sistema a cappotto - raccordo cappotto-serramento bis \(PDF\)](#)

 [DWG Sistema a cappotto - tavola generale \(DWG\)](#)

> VOCE DI CAPITOLATO

Certificazione ETA

Realizzazione di sistema d'isolamento termico esterno "a cappotto" weber.therm family rispondente alla normativa tecnica ETAG 004, da realizzarsi mediante pannelli in EPS 70 (o 100 o 120) bianco weber.therm F70 system (o F100 system o F120 system) da incollare con adesivo della gamma weber.therm AP50 ed ancorare con tasselli weber.therm TA START (o TA6 o TA7 o TA8), quindi da rasare con strato di finitura della gamma weber.therm AP50 armato con fibra di vetro della gamma weber.therm RE. La decorazione verrà realizzata mediante finitura colorata a

spessore in pasta pronta all'uso specifica per esterni ai silossani weber.cote siloxcover F-R (o a base di silicati di potassio weber.cote mineralcover R-G, o di natura organica weber.cote acrylcover R-G) previa stesura del preparatore di sottofondo weber.prim RC14 (o weber.prim mineral o weber.prim RA13).