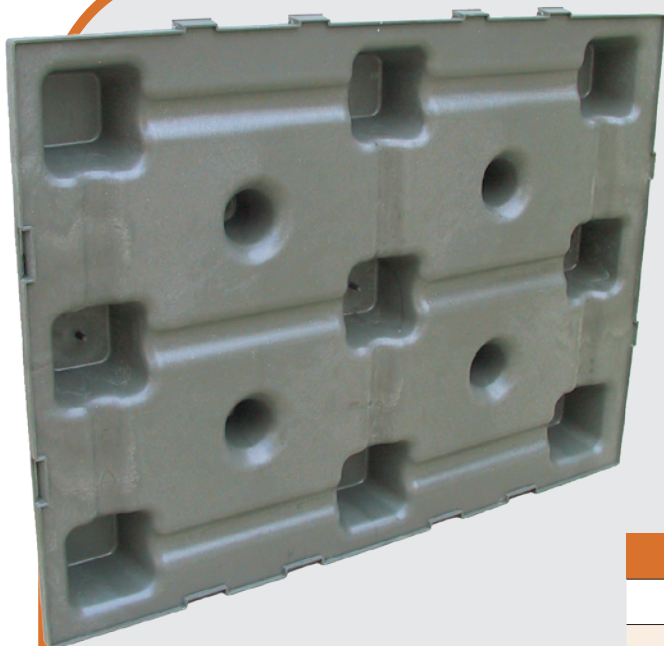




# SKUDO

Un innovativo sistema di protezione  
dell'impermeabilizzazione nei muri controterra

# SKUDO



## Un innovativo sistema di protezione dell'impermeabilizzazione nei muri controterra

SKUDO è un elemento in polipropilene riciclato adatto alla protezione dello strato impermeabile nei muri controterra. Grazie alla sua solidità, garantisce la resistenza alla compressione e al fenomeno di trascinarsi verso il basso dovuto all'assestamento del terreno, preservando così nel tempo lo strato impermeabile. Inoltre la sua altezza, crea un'ottima camera d'aria per la ventilazione e un'eccellente separazione dall'umidità del terreno.

### CARATTERISTICHE TECNICHE

Composizione	PP riciclato
Dimensione	cm 59x79x7,5 h
Peso	kg 1,81
Resistenza alla compressione	5000 kg/m <sup>2</sup>
Resistenza alla temperatura	-21°C/+53°C
Basi d'appoggio	755 cm <sup>2</sup> /m <sup>2</sup>
Camera d'aria	65 l/m <sup>2</sup>

Articolo	Descrizione	Dimensioni in cm.
<b>PRO SKU</b>	profilo angolare "L"	20x20x200
<b>PRO SKU2</b>	doppio profilo copertura superiore	5x9,5x15x200



Le basi di appoggio, pari a 755 cmq/mq. di superficie, presentano una forma tale da non provocare nessun danneggiamento allo strato impermeabile.

L'altezza di "sKudo" (cm. 7,5) unita alla particolare forma costituita da tronchi di cono e tronchi di piramide, crea una camera d'aria di 65l/mq.

Questo volume d'aria garantisce un'eccellente ventilazione, nel contempo si realizza una separazione dall'umidità del terreno, eliminando così il ghiaione.

Soluzione molto importante è la realizzazione di un canale, al piede del muro, per la raccolta dell'acqua drenata, sulla sommità del quale verrà appoggiato "sKudo".

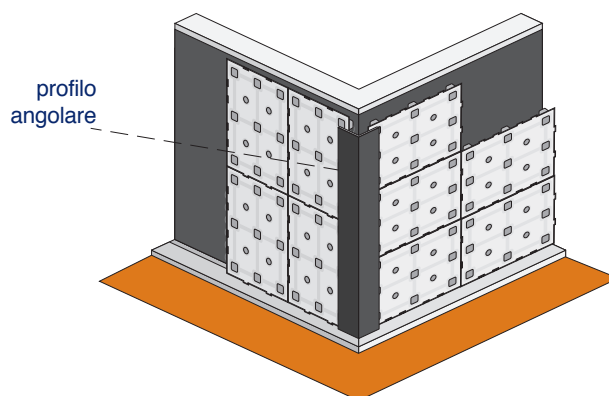
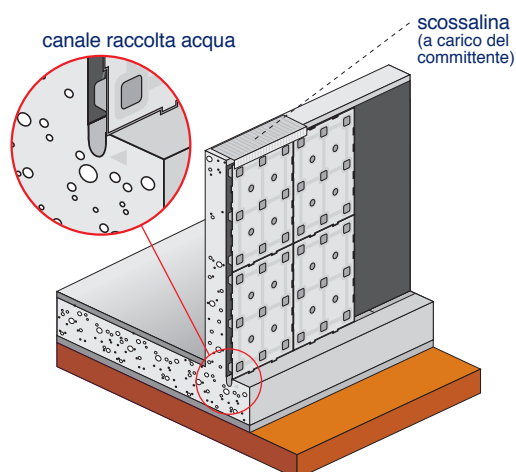
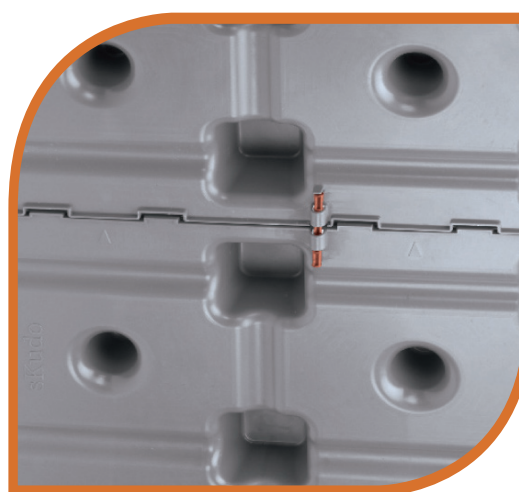
La forma e il tipo di materiale con il quale viene prodotto "sKudo", garantiscono la resistenza a qualunque tipo di terreno venga utilizzato per il reinterro.

Il particolare sistema d'incastro consente una posa facile e veloce (vedi schema di posa). Per garantire l'aderenza verticale ed orizzontale degli elementi montati, è previsto, durante la fase di posa, l'inserimento dei tasselli nelle apposite asole.

Per la chiusura degli angoli verrà posizionato un profilo ad "L" applicato direttamente a "sKudo".

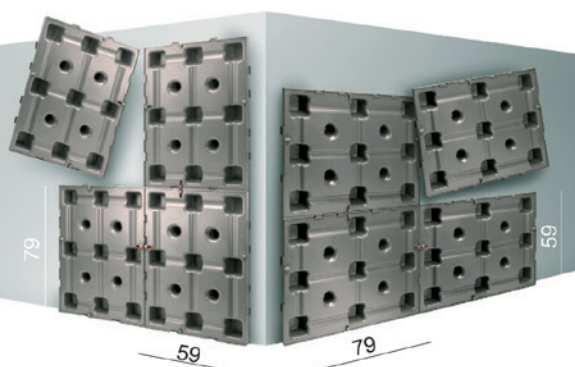
Sopra l'ultimo elemento verrà posizionata una scossalina o griglia di chiusura (a carico del committente).

Nel caso fosse necessario è possibile tagliare "sKudo" con un normale seghetto o mola a disco. "sKudo" può essere utilizzato nei muri controterra anche senza la stesura dello strato impermeabile.



particolare tassello di tenuta

particolare sistema di aggancio





24050 Mornico Al Serio (BG) - I - Via Fornace  
Tel. +39 035 4490440 - Fax +39 035 4490752

[www.projectforbuilding.com](http://www.projectforbuilding.com) - [info@projectforbuilding.com](mailto:info@projectforbuilding.com)

