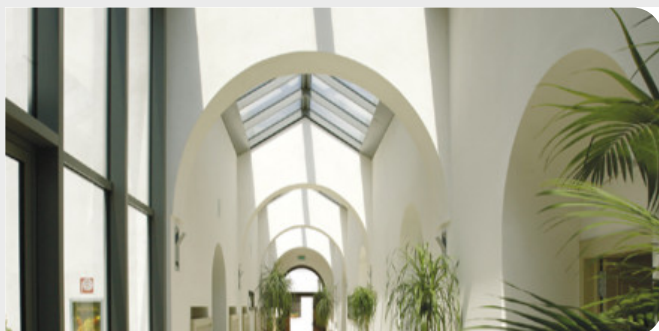
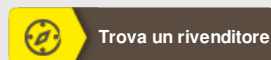


weber.calce **pittura**



Plus prodotto

- Prodotto specifico per edifici di interesse storico ed architettonico
- Effetto estetico "nuvolato" tipico dei prodotti alla calce
- Ottima traspirabilità, compatibilità con intonaci da risanamento weber.san



* ci prendiamo cura di te

Pittura minerale colorata in pasta a base di grassello di calce

Caratteristiche

Le informazioni contenute in questa scheda sono il risultato delle conoscenze disponibili alla data di pubblicazione. Saint-Gobain PPC Italia non si assume alcuna responsabilità per danni a persone o cose derivanti da un uso improprio di tali informazioni e si riserva il diritto di modificare i dati senza preavviso.

> CAMPI D'IMPIEGO

Protezione e decorazione di superfici esterne ed interne di tutte le tipologie edilizie, soprattutto di quelle di interesse storico ed architettonico, grazie ai particolari effetti cromatici tipici delle antiche pitture alla calce.

Supporti:

- Tutti devono essere rifiniti a civile e con adeguato assorbimento all'acqua.
- Intonaci tradizionali o premiscelati a cemento-calce (gamme **weber IP** e **weber.mix**), rifiniti con i rasanti delle gamme **weber.cem** e **weber.calce**
- Intonaci alla calce della gamma **weber.calce**, rifiniti con i rasanti della gamma **weber.calce**
- Intonaci da risanamento della gamma **weber.san** rifiniti con **weber.san finitura** o finitura traspirante compatibile
- Vecchie pitture o rivestimenti alla calce (tipo **terranova** o **weber.calce**), purchè ben ancorati al loro sottofondo

Non applicare su:

- Supporti trattati con pitture o rivestimenti sintetici
- Supporti inconsistenti, sfarinanti o degradati
- Rasanti tipo **weber.cem RA30** e **weber.cem BL20**

> DATI DI CONFEZIONE

Confezioni:

secchio da lt 14

Aspetto:

polvere colorata

Colori:

23 colori

[vedi cartella colori](#)

Durata:

- Efficacia caratteristiche prestazionali: 12 mesi nelle confezioni integre al riparo dal gelo e dalle alte temperature

Resa per confezione:

46,7÷56 mq (applicazione a pennello o spugna)

30 mq (applicazione con spatola)

> CONSUMO



PRODOTTI COLLEGATI

weber.calce **finitura**

Finitura civile alla calce idraulica naturale NHL

weber.calce **finitura L**

Finitura bianca liscia alla calce idraulica naturale NHL

weber.san **evoluzione**

Intonaco da risanamento polivalente

weber.san **calce**

Intonaco da risanamento polivalente a base di calce idraulica naturale

Consigli utili

Problemi e soluzioni

- ▶ Come decorare e proteggere la facciata con una finitura alla calce in pasta
- ▶ Come decorare e proteggere la facciata con una finitura alla calce in pasta
- ▶ Come risanare una cantina con struttura in muratura

Prodotti	Consumi	Spessori
weber.calce pittura	0,25÷0,3 lt/mq	per 2 mani (applicazione a pennello)
weber.calce pittura	0,45 lt/mq	per 2 mani (applicazione a spatola)

Applicazione

> CARATTERISTICHE DI MESSA IN OPERA

Acqua di diluizione 1° mano (in peso): 35÷40%

Acqua di diluizione 2° mano (in peso): 35÷40%

Tempo in attesa fra 1° e 2° mano: min 6 h

Tempo di asciugatura: 12÷24 h

Questi tempi, calcolati a 22°C e U.R. 50%, vengono allungati dalle basse temperature associate ad alti valori di U.R. e ridotti dal calore.

> ATTREZZI

- Pennello
- Spugna
- Spatola in acciaio inox

> PREPARAZIONE DEI SUPPORTI

Il supporto deve essere regolare ed assorbente, privo di grassi e di parti solubili in acqua, solido, omogeneo, perfettamente stagionato, non soggetto a movimenti ed asciutto, possibilmente fresco.

Eventuali rappezzi devono accordarsi con il tipo di materiale esistente.

Bagnare a rifiuto il supporto e, in caso di sottofondi molto assorbenti o di temperature elevate, bagnare il supporto anche la sera precedente l'applicazione.

> APPLICAZIONE

- In caso di supporti stagionati bagnare a rifiuto ed iniziare l'applicazione quando l'acqua è stata completamente assorbita
- weber.calce pittura deve essere diluito con acqua pulita (ogni secchio da 14 lt deve essere diluito con circa 7-8 lt di acqua)
- Applicare a pennello in due passate incrociate; attendere almeno 6 ore tra 1° e 2° passata.
- Per ottenere particolari effetti cromatici il prodotto può essere applicato mediante spugna
- In alternativa, il prodotto può essere applicato senza essere diluito, con spatola in acciaio inox in 2 mani fresco su fresco



> AVVERTENZE E RACCOMANDAZIONI

- Temperatura d'impiego +8°C ÷ +30°C, U.R. max 80%.
- Temperature inferiori a +8°C, con alta percentuale di umidità relativa all'applicazione e nelle 72 ore successive, possono dare origine a fenomeni di carbonatazione superficiale.
- Ritirare il materiale necessario in un'unica partita.
- Conservare i prodotti sigillati al riparo dal gelo e dal forte calore.
- Non modificare il prodotto aggiungendo dei coloranti.
- Proteggere le parti da non sporcare. Lavare gli attrezzi con acqua prima che il prodotto indurisca.
- Non applicare su superfici orizzontali, soggette a ristagno di acqua o pedonabili.
- Non applicare in presenza di irraggiamento diretto nelle ore centrali della giornata, o in caso di vento o pioggia battente o imminente.
- Non applicare su supporti freschi o in presenza di umidità, né bagnati, gelati, in fase di disgelo o con rischio gelo nelle 24 ore successive all'applicazione.
- Per le superfici estese prevedere opportune interruzioni in prossimità di giunti o pluviali o creare opportuni tagli tecnici.
- L'aspetto cromatico può variare in funzione dell'assorbimento del supporto e delle condizioni ambientali: evitare l'applicazione su supporti disomogenei, bagnati o eccessivamente caldi.
- La colorazione mossa (effetto "nuvolato") è tipica dei prodotti alla calce
- Prodotto alcalino: proteggere gli occhi e le mani durante l'applicazione.
- I prodotti alla calce sono sensibili allo scorrimento dell'acqua: proteggere la facciata con soluzioni appropriate (scossaline, marcapiani, gocciolatoi...).
- In generale, fare riferimento ai "Consigli utili"

Dati tecnici

> DATI TECNICI

Massa volumica della pasta (EN ISO 2811-11): 1,4÷1,5 kg/lt

Coefficiente di resistenza al passaggio del vapore: $\mu < 60$

Adesione su intonaco per quadrettatura (2 mm): 100%

pH (UNI 8311): >12

Viscosità (ASTM D2196): 30.000 ÷ 60.000 cP


Questi valori derivano da prove di laboratorio in ambiente condizionato e potrebbero risultare sensibilmente modificati dalle condizioni di messa in opera.

> VOCE DI CAPITOLATO

Decorazione e protezione di superfici esterne ed interne con pittura minerale alla calce, da diluire con sola acqua pulita, weber.calce pittura di Weber, costituita da grassello di calce, cariche micronizzate, pigmenti inorganici stabili agli U.V. e additivi specifici. Tale pittura, certificata CCA (Attestazione di Compatibilità Ambientale), da applicare esclusivamente su supporti minerali, ha coefficiente di permeabilità al vapore $\mu < 60$ ed è compatibile con intonaci deumidificanti e da risanamento; si applica a pennello in due passate con consumo medio di 0,350 lt/mq, oppure a spatola, senza diluizione, in due mani "fresco su fresco" con un consumo medio di 0,450 lt/mq.

Documentazione

Scheda di sicurezza

 Scheda di sicurezza weber.calce pittura

Colori

> SERIE 200 WARM

I colori riportati sono da intendersi puramente indicativi.

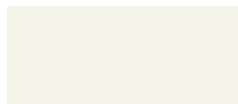
La stessa tonalità di colore nei diversi materiali e finiture può avere intensità e luminosità diverse. Per informazioni sui prodotti consultare le rispettive schede tecniche.

Tutte le tinte della cartella colori weber sono realizzabili nei seguenti prodotti:

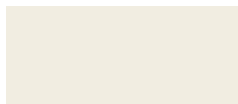
- gamme [weber.cote action](#), [weber.cote mineral](#), [weber.cote riviera](#) e [weber.tec flex](#)
- [weber. san pittura esterni](#) (solo le tinte contraddistinte da o)
- [weber.cote silicato L](#) (solo le tinte contraddistinte da #)
- [weber.cote silicato F-R-M](#) (solo le tinte contraddistinte da *)
- [weber lamato LF](#) e gamma [weber.calce](#) (solo le tinte contraddistinte da T, vedi eccezioni nella cartella colori [weber.calce](#))

Per conoscere l'indice di riflessione spettrale (o riflettanza) fare riferimento alla guida formato [eBook](#) o alla mazzetta colori reale.

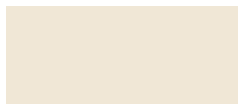
Tale valore è da considerarsi indicativo e può variare in funzione del tipo di materiale e della sua granulometria.



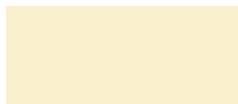
200#*o



205 T#*o



206*o



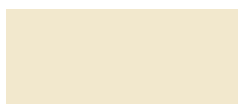
207 T#*o



208*o



209*o



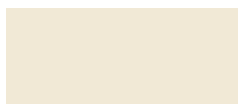
211#*o



214 T#*o



216#*o



218*o



221#*o



223*o



225*o



228 T#*o



230#*o



233*o



236 T#*o



239*o



240*o



243 T#*o



245#*o



248#*o



251#*o



252#*o



255*o



258#*o



261*o



263 T#*o



266#*o



269#*o



271 T#*o



274#*o



277#*o



280*o



283*o



286#*o



289 T*o



292*o

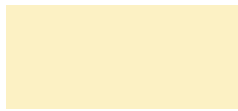


295*o

> SERIE 300 SUNNY



301#*o



303*o



305#*o



308#*o



310*o



313#*o



315#*o



318#*o



321#*o



323*o



326 T#*o



328*o



332*o



334 T#*o



336 T#*o



339*o



341*o



344*o



346#*o



349*o



351*o



354#*o



356*o



359#*o



361*o



364*o



366#*o



369*o



371 T*o



374#*o



377*o



380#*o



383*o

> SERIE 600 STONE



603*o



605*o



610*o



613*o



616*o



619*o



622#*o



625*o



627*o



628*o



630#*o



631#*o



633#*o



635*o



637#*o



638*o



639*o



640*o



641#*o



643#*o



644*o



645 T*o



648 T*o



651*o



653#*o



656#*o



659#*o



663*o



667 T#*o



670#*o



673#*o

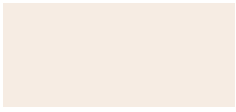


676*o



679*o

> SERIE 400 BEAUTY



401*o



404*o



406*o



408#*o



411*o



413 T#*o



416#*o



418 T#*o



421*o



423*o



426*o



428*o



430#*o



433#*o



435 T#*o



438 T#*o



440#*o



442#*o



443 T#*o



445#*o



446*o



448



450*o



452



453 T#*o



455#*o



456#*o



458#*o



460#*o



461 T#*o



463*o



465#*o



467 T#*o



469*o



471



473



475



477o



479



481#*o



483#*o



485#*o



487 T#*o



489*o



491#*o



493 T#*o



495#*o



497

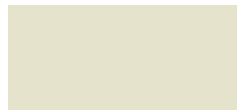
> SERIE 500 AUTUMN



501*o



506*o



511*o



514*o



518*o



521#*o



524*o



528#*o



531*o



534*o



537*o



540*o



543*o



546*o



549*o



552*o



555*o



558*o



561*o



564*o



567#*o

> SERIE 900 SPECIAL



900



901



903



905



910



915



920



940



945



948



951



958



961



970



975o



978o



980



985



988



990o



995o



997o

> SERIE 700 GREEN



704 T#*o



713*o



718



722*o



727*o



732*o



733*o



735*o



744*o



749*o



755*o



760#*o



765*o



769*o



773*o

> WEBER CALCE

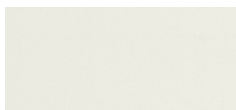
Colori riproducibili per:

- [weber.calce RF-RM](#)
- [weber.calce pittura](#)
- [weber.calce frattazzato](#)
- [weber lamato LF](#)

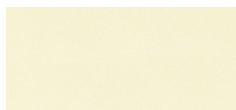
(*) Colore non riproducibile nei prodotti [weber.calce pittura](#), [weber.calce frattazzato](#)
(999 T) Colore riproducibile solo nei prodotti [weber.calce pittura](#), [weber.calce frattazzato](#)

I colori riportati sono da intendersi puramente indicativi.

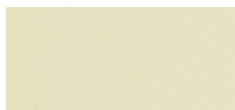
La stessa tonalità di colore nei diversi materiali e finiture può avere intensità e luminosità diverse. Per informazioni sui prodotti consultare le rispettive schede tecniche.



COL. 205 T



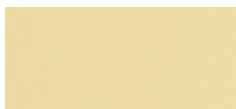
COL. 207 T



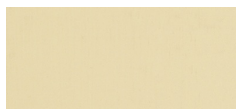
COL. 214 T



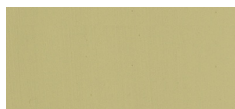
COL. 228 T



COL. 236 T



COL. 243 T



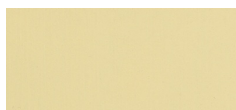
COL. 263 T



COL. 271 T



COL. 289 T *



COL. 326 T



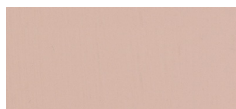
COL. 334 T



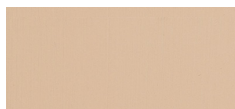
COL. 336 T *



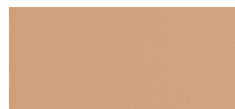
COL. 371 T



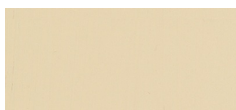
COL. 413 T



COL. 418 T



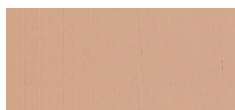
COL. 435 T



COL. 438 T



COL. 443 T *



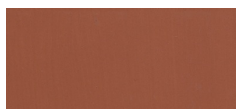
COL. 453 T



COL. 461 T



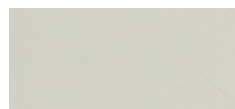
COL. 467 T



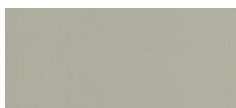
COL. 487 T *



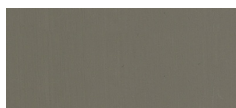
COL. 493 T *



COL. 645 T



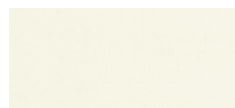
COL. 648 T



COL. 667 T



COL. 704 T



COL. 999 T

Finiture

> FINITURE MINERALI COLORATE ALLA CALCE IDRAULICA

Pitture e rivestimenti organici per una protezione efficace e duratura associata ad un'ottima lavorabilità.

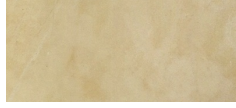
- Altamente protettivi
- Elevata idrorepellenza
- Facilità applicativa e alta pulibilità
- Resistente all'azione di muffe e funghi
- Buona plasticità

Gli aspetti delle finiture sono da intendersi puramente indicativi.

Le stesse finiture nei diversi materiali possono avere aspetti estetici differenti in funzione dell'applicazione. Per informazioni sui prodotti consultare le rispettive schede tecniche.



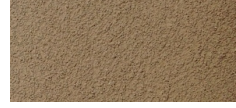
weber.calce pittura
Applicazione a pennello



weber.calce pittura
Applicazione a spatola



weber.calce frattazzato



weber.calce RF



weber.calce RM

Video