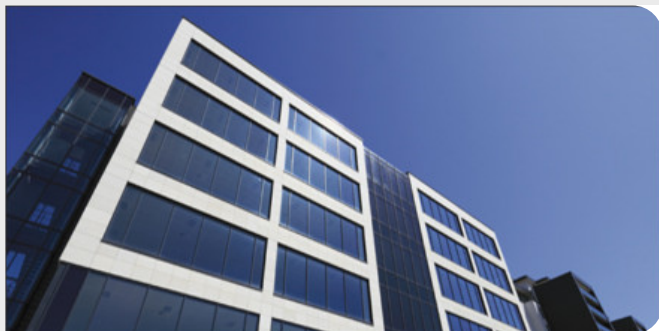
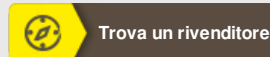


weber.col pro HF Light



Plus prodotto

- Posa in facciata
- Prodotto alleggerito
- Flessibilità superiore S2 (EN12002)



#ci prendiamo cura di te

Adesivo cementizio a leganti misti, a flessibilità superiore, resistente all'immersione e a resa elevata

#Caratteristiche

Le informazioni contenute in questa scheda sono il risultato delle conoscenze disponibili alla data di pubblicazione. Saint-Gobain PPC Italia non si assume alcuna responsabilità per danni a persone o cose derivanti da un uso improprio di tali informazioni e si riserva il diritto di modificare i dati senza preavviso.

> CAMPI D'IMPIEGO

Posa in esterno ed interno, fino a 10 mm di spessore, a parete, a pavimento ed in sovrapposizione di materiali inassorbenti sia di grandi dimensioni che di mosaico vetroso. Idoneo per la posa di gres porcellanato a basso spessore (3 mm)

Posa su superfici a continuo contatto con acqua (piscine o terrazze). Posa in facciata e su supporti deformabili. Posa su pavimenti soggetti a traffico intenso.

Supporti:

- Intonaci cementizi
- Pavimenti riscaldanti (spegnere l'impianto 24 ore prima della posa)
- Calcestruzzo stagionato o prefabbricato
- Vecchi supporti in piastrelle e pietre naturali
- Superfici impermeabilizzate con weber.dry flex
- Facciata e supporti deformabili
- Posa in piscina anche di mosaico vetroso
- Legno, pavimenti vinilici, gomma o linoleum (solo in interno, applicare almeno 4 ore prima weber.floor 4716 Primer)
- Superfici in gesso, anidrite, cartongesso (applicare preventivamente weber.prim PF15).

Non applicare su:

- Metallo
- Intonaci deboli

Per queste applicazioni vedi le guide di scelta.

NEW: weber.col pro HF Light è idoneo alla posa di gres laminato a basso spessore (3 mm) ultrasottile. Per le istruzioni di posa del gres laminato consultare la scheda tecnica e le guide di scelta.

> DATI DI CONFEZIONE

Confezioni:

sacco da kg 15

Aspetto:

polvere bianca

Durata:

- Efficacia caratteristiche prestazionali: 12 mesi nelle confezioni integre al riparo dall'umidità

- Prodotto conforme Reg.1907/2006 (REACH) Allegato XVII, punto 47; come indicato sulla confezione

PRODOTTI COLLEGATI

weber.dry S24

Guaina liquida impermeabilizzante e idonea all'incapsulamento del cemento-amianto

weber.prim PF15

Primer isolante e consolidante in dispersione acquosa

weber.floor 4716 Primer

Impregnante in dispersione. Primer in dispersione a base di stirene acrilico. Il prodotto non contiene ammoniaca e ha una buona resistenza agli alcali. Può essere utilizzato in ambienti asciutti o umidi. EMICODE EC1.

weber.dry flex

Guaina elasto-cementizia bicomponente impermeabilizzante

Consigli utili

Problemi e soluzioni

- ▶ Come realizzare una posa duratura in una piscina
- ▶ Come posare in facciata, o in caso di supporti deformabili e cartongesso

Resa per confezione: 5 mq



> CONSUMO

Modalità	Consumi
singola spalmatura	2-3 kg/mq
doppia spalmatura	3-4 kg/mq

Applicazione

> CARATTERISTICHE DI MESSA IN OPERA

Acqua d'impasto: 53÷55%
Durata dell'impasto: 4 ore
Temperatura di applicazione: da +5 a +35 °C
Tempo aperto: >30 min
Tempo di registrabilità: 40 min
Transitabilità: 24 ore
Indurimento finale: 14 giorni

Esecuzione fughe:

- Parete 8 ore (gres ultrasottile grandi formati 24÷48 ore)
- Pavimento 24÷48 ore (gres ultrasottile grandi formati 48÷72 ore)

Questi tempi calcolati a 23° C e U.R. 50% vengono allungati dalla bassa temperatura associata ad alti valori di U.R e ridotti dal calore.

> ATTREZZI

- Trapano a basso n° di giri o cazzuola
- Spatola dentata

> PREPARAZIONE DEI SUPPORTI

I supporti devono essere planari, stabili, duri, normalmente assorbenti, puliti ed asciutti. Su sottofondi in gesso o anidrite stendere almeno 6 ore prima una mano di weber.prim PF15.

> APPLICAZIONE

Preparazione impasto:

- Versare un sacco da 15 kg in circa 8-8,25 lt di acqua pulita.
- Miscelare con cazzuola o trapano a basso numero di giri (500 giri/min) fino ad ottenere un impasto omogeneo e privo di grumi.
- Lasciare riposare l'impasto per circa 2 min e riagitare brevemente.

Operazioni di posa:

- Stendere il collante con spatola dentata nello spessore opportuno, avendo cura di schiacciarlo preventivamente sul supporto con la parte liscia della spatola, in piccoli riquadri (max 2 mq). Tale operazione permette, oltre all'inglobamento di eventuali tracce di polvere presenti, di sfruttare totalmente il tempo aperto e di registrabilità del collante, omogeneizzando gli assorbimenti.
- Durante la posa verificare che non si sia formata una pellicola superficiale sul collante; nel caso, ripassare la spatola con un po' di prodotto fresco.
- Effettuare la doppia spalmatura con grandi formati o con piastrelle di peso elevato (formato massimo 40x60x1,5 cm; peso massimo 40 kg).
- Battere accuratamente le piastrelle per permetterne la perfetta bagnatura.



> AVVERTENZE E RACCOMANDAZIONI

- Non applicare su supporti gelati, in corso di disgelo o con rischio di gelo nelle 24 ore successive
- Con giornate calde e ventose i supporti porosi dovranno essere inumiditi con acqua

- Con materiali trafilati, in esterno in presenza di sollecitazioni elevate, praticare la doppia spalmatura ed esercitare una pressione appropriata
- Posa in facciata e su supporti verticali deformabili: **ATTENZIONE:** per formati superiori a 60x40 cm e/o pesi superiori a 40 kg/mq si suggerisce di utilizzare sistemi di aggancio metallico

Dati tecnici

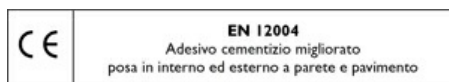
> DATI TECNICI

pH impasto: 12
Nocività: no
Infiammabilità: no
Resistenza all'umidità: ottima
Resistenza invecchiamento: ottima
Resistenza ai solventi ed olii: ottima
Resistenza ad acidi: scarsa
Resistenza alla temperatura: da -30°C a +90°C
Flessibilità: eccellente
Tempo aperto (EN1346): 30 min $\geq 0,5$ N/mm²
Adesioni (EN1348):
- iniziale 28 gg $\geq 1,0$ N/mm²
- dopo azione del calore $\geq 1,0$ N/mm²
- dopo immersione in acqua $\geq 1,0$ N/mm²
- dopo cicli di gelo/disgelo $\geq 1,0$ N/mm²
- deformazione trasversale (EN 12002): ≥ 5 mm (S2)
Scivolamento verticale: $\leq 0,5$ mm

Questi valori derivano da prove di laboratorio in ambiente condizionato e potrebbero risultare sensibilmente modificati dalle condizioni di messa in opera.

** D.Lgs 03-02-97, N° 52 e segg.

> CONFORMITÀ




> VOCE DI CAPITOLATO

Posa di pavimenti e rivestimenti interni ed esterni con adesivo cementizio alleggerito, a flessibilità superiore e resa elevata weber.col pro HF Light di Weber, a ridotta emissione di polvere durante le varie fasi di lavorazione. Idoneo per la posa in facciata di grandi formati e per sovrapposizione. Tale adesivo è classificato C2TES2 secondo la normativa EN 12004 ed EN 12002.

Documentazione

Scheda di sicurezza

 [Scheda di sicurezza weber.col pro HF Light](#)

Scheda DOP

 [Scheda DOP weber.col pro HF Light](#)