



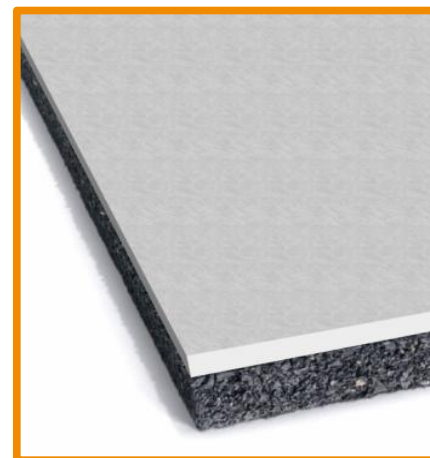
SCHEMA TECNICA

Mustwall 33B

Isolamento acustico e termico per rifodera di pareti e solai esistenti

Descrizione di capitolato

Isolante acustico in pannelli dello spessore di 33 mm accoppiato, composto da: un pannello in fibre e granuli di gomma SBR (Stirene Butadiene Rubber) pressati a caldo con collante poliuretano di densità 500 kg/m³ dello spessore di 20 mm; una lastra in gesso rivestito, spessore 12.5 mm. Le dimensioni dei pannelli sono 1.20 m in larghezza e 2.00 m in altezza.



- elevato isolamento termico e acustico
- durabilità e stabilità nel tempo
- eco-compatibile

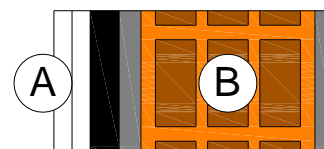
CARATTERISTICHE MORFOLOGICHE	Norma	Unità	Mustwall 33B	Tolleranza
Spessore nominale		mm	33	± 1
Lunghezza		m	2.00	± 0.005
Larghezza		m	1.20	± 0.005
Massa superficiale		kg/m ²	19.5	± 5%
Colorazione			nero / bianco	

CARATTERISTICHE ACUSTICHE	Norma	Unità	Mustwall 33B	
---------------------------	-------	-------	--------------	--

Composizione parete certificata - spessore 19.5 cm

A: rifodera con Mustwall 33B e una lastra in cartongesso da 12.5 mm di finitura

B: parete in laterizio forato da 12 cm (12/25/50), con intonaco da 1.5 cm ambo i lati



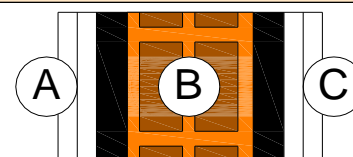
Potere fonoisolante (Rw)	UNI EN ISO 10140	dB	54⁽¹⁾	
--------------------------	------------------	----	-------------------------	--

Composizione parete certificata - spessore 17.1 cm

A: rifodera con Mustwall 33B e una lastra in cartongesso da 12.5 mm di finitura

B: parete in laterizio forato da 8 cm (8/25/50)

C: rifodera con Mustwall 33B e una lastra in cartongesso da 12.5 mm di finitura



Potere fonoisolante (Rw)	UNI EN ISO 10140	dB	53⁽¹⁾	
--------------------------	------------------	----	-------------------------	--

CARATTERISTICHE TECNICHE	Norma	Unità	Mustwall 33B	
--------------------------	-------	-------	--------------	--

Resistenza termica (R)	UNI EN 12667	m ² K/W	0.229	
------------------------	--------------	--------------------	--------------	--

Reazione al fuoco	EN 13501-1		F	
-------------------	------------	--	----------	--

IMBALLO E STOCCAGGIO

L'imballaggio delle palette è realizzato con l'avvolgimento di un film in polietilene. Si consiglia lo stoccaggio al coperto, protetto dalle precipitazioni.

⁽¹⁾ Valori ottenuti presso il laboratorio Isolgomma.

I suggerimenti e le informazioni tecniche fornite rappresentano le nostre migliori conoscenze riguardo le proprietà e le utilizzazioni del prodotto. I dati esposti sono valori medi relativi alla produzione attuale e possono essere cambiati ed aggiornati da ISOLGOMMA in qualsiasi momento senza alcun preavviso e secondo la propria discrezionalità. Il documento è di proprietà di ISOLGOMMA. I diritti sono riservati.



SCHEMA TECNICA

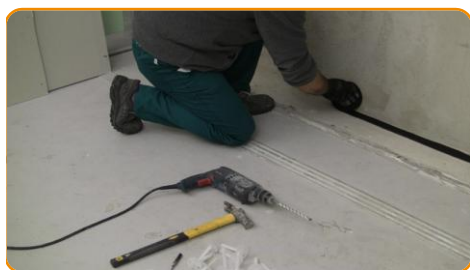
Mustwall 33B

Isolamento acustico e termico per rifodera di pareti e solai esistenti

MODALITA' D'USO

RIFODERA PARETI

POSA A COLLA



Posare la striscia sottoparete

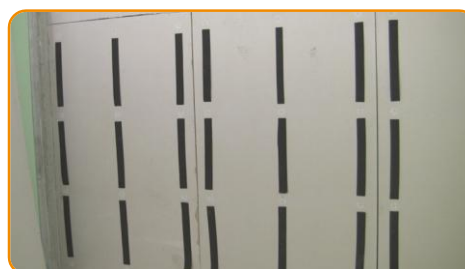
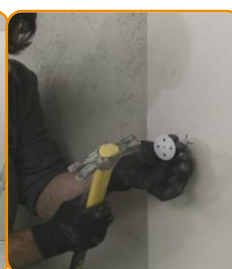


Stendere la colla a tasti sul pannello a terra



Incollare il pannello alla parete facendo una leggera pressione

POSA CON TASSELLI



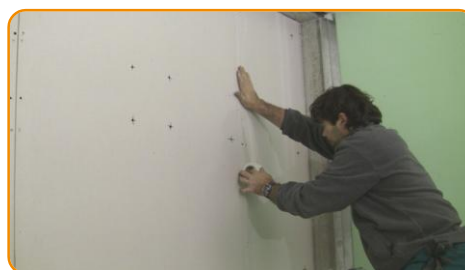
Per ogni pannello di Mustwall 33B segnare i punti per 12 tasselli; 4 per lato e al centro a distanza dal bordo di 10 cm ripartiti uniformemente in altezza

Forare il prodotto e la muratura sottostante nei punti prefissati con una punta di diametro 10 mm. Fissare il pannello con gli appositi tasselli

Fra un tassello e l'altro incollare l'apposita fascia di Stywall S3A



Fissare la seconda lastra di cartongesso al centro e ai lati con le apposite viti, sfalsando le lastre rispetto a quelle sotto



Applicare il nastro in rete nelle giunzioni delle lastre



Stuccare le giunzioni



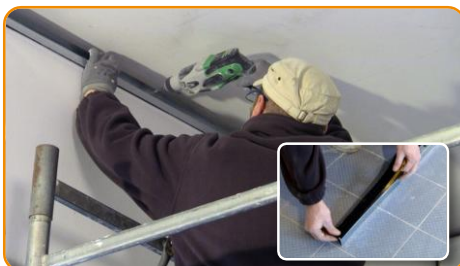
SCHEDA TECNICA

Mustwall 33B

Isolamento acustico e termico per rifodera di pareti e solai esistenti

MODALITA' D'USO

CONTROSOFFITTO IN ADERENZA



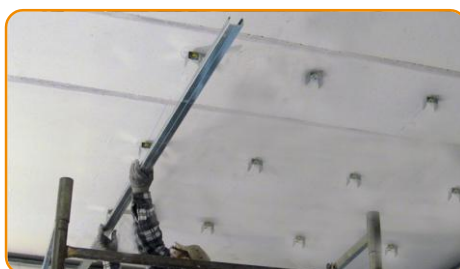
Incollare alle guide metalliche la striscia adesivizzata Stywall S3A e fissarle lungo il perimetro superiore della stanza



Prevedere un profilo ogni 50 cm da fissare con un gancio ogni 80 cm



Forare il soffitto e fissare il gancio isolante



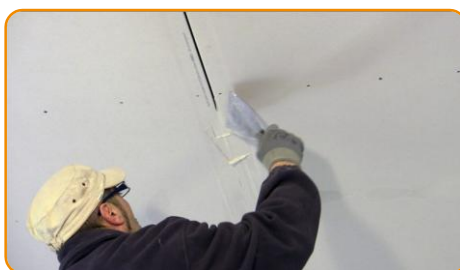
Fissare i profili metallici



Appoggiare il pannello Mustwall 33B ai profili metallici



Fissare il pannello Mustwall 33B ai profili metallici con viti da 55 mm ogni 15 cm



Riempire le eventuali giunture tra pannelli



Applicare il nastro in rete nelle giunzioni delle lastre. Stuccare le giunzioni