



## Plus prodotto

- Colori stabili
- Idrorepellente
- Bassi ritiri, fuga liscia



**Trova un rivenditore**

\* ci prendiamo cura di te

Riempitivo a base cementizia per fughe fino a 4 mm

### \*Caratteristiche

Le informazioni contenute in questa scheda sono il risultato delle conoscenze disponibili alla data di pubblicazione. Saint-Gobain PPC Italia non si assume alcuna responsabilità per danni a persone o cose derivanti da un uso improprio di tali informazioni e si riserva il diritto di modificare i dati senza preavviso.

## > CAMPI D'IMPIEGO

Finitura per fughe fino a 4 mm in interno, esterno, a pavimento e a rivestimento.

Stuccatura di:

- Piastrelle ceramiche, pietre naturali, mosaici
- Marmo, marmoresina
- Cotto, marmette
- Pareti in vetrocemento in esterno ed interno

Supporti:

- Pavimenti e rivestimenti incollati
- Pavimenti e rivestimenti posati in tradizionale

Non applicare su:

- Sottofondi umidi, onde evitare possibili efflorescenze saline

➤ DATI DI CONFEZIONE

Confezioni:

Sacco da kg 5

Sacco da kg 25

Aspetto:

polvere

Colori:

vedi cartella colori

Durata:

- Efficacia caratteristiche prestazionali: 12 mesi nelle confezioni integre al riparo dall'umidità

- Prodotto conforme Reg. 1907/2006 (REACH) Allegato XVII, punto 47; come indicato sulla confezione



## > CONSUMO

Fughe fino a 4 mm. Consumo per ogni mm di larghezza e per mm di spessore della piastrella

Formato piastrella	2x2	5x5	10x10	15x15	20x20 15x30	20x30	30x30	40x40	50x50
-----------------------	-----	-----	-------	-------	----------------	-------	-------	-------	-------

Consumo kg/mq	0,175	0,07	0,035	0,023	0,0175	0,015	0,012	0,009	0,007
------------------	-------	------	-------	-------	--------	-------	-------	-------	-------

$$[(A + B) / (A \times B)] \times S \times F \times 1,75 = \text{kg/mq}$$

A = lunghezza piastrelle in mm

B = larghezza piastrelle in mm

S = spessore piastrella in mm

F = larghezza fuga in mm

## Applicazione

### > CARATTERISTICHE DI MESSA IN OPERA

Acqua d'impasto: 32÷34%

Peso specifico dell'impasto: 1,95 g/cm<sup>3</sup>

Durata dell'impasto: 60 minuti

Temperatura di applicazione: da +5 a +35 °C

Transitabilità: dopo 24 ore

Esecuzione fughe dopo posa:

Rivestimento incollato: 6÷8 ore

Pavimento incollato: 24÷48 ore

Pavimento posato a malta: 7÷14 gg

Messa in esercizio: 7 gg

*Questi tempi calcolati a 23° e U.R. 50% vengono allungati dalla bassa temperatura associata ad alti valori di U.R. e ridotti dal calore.*

Fughe fino a 4 mm. Consumo per ogni mm di larghezza e per mm di spessore della piastrella:

formato piastrella	2x2	5x5	10x10	15x15	15x30
consumo kg/mq	0,175	0,07	0,035	0,023	0,0175

formato piastrella	20x20	20x30	30x30	40x40	50x50
consumo kg/mq	0,0175	0,015	0,012	0,009	0,007

$$[(A+B)/(A \times B)] \times S \times F \times 1,75 = \text{kg/mq}$$

A: lunghezza piastrelle in mm

B: larghezza piastrelle in mm

S: spessore piastrella in mm

F: larghezza fuga in mm

### > ATTREZZI

- Trapano a basso n° giri
- Spatola di gomma o macchina spatolatrice
- Spugna

### > PREPARAZIONE DEI SUPPORTI

Prima di iniziare l'operazione di stuccatura, verificare che il collante sia completamente indurito e che siano trascorse le tempistiche riportate in scheda tecnica. Le fughe da stuccare dovranno essere pulite e libere da collante o malta per tutto lo spessore. I materiali che hanno una superficie porosa come il cotto toscano necessitano di una preventiva stesura di cere idonee, avendo cura di non interessare al trattamento anche le fughe. Su materiali che presentino micro e macro cavità, si consiglia una prova preventiva di pulibilità.

### > APPLICAZIONE

Preparazione impasto:

versare un sacco da 25 kg in 8-8,5 litri di acqua pulita, oppure 1,6-1,7 litri per un sacco da 5 kg.

Miscelare con cazzuola o trapano a basso numero di giri fino ad ottenere un impasto omogeneo e privo di grumi.

Lasciare riposare l'impasto per 2 minuti e riagitare brevemente prima dell'utilizzo.

A) Verificare che le fughe siano libere da collanti o malte.

B) Stendere con apposita spatola di gomma curando particolarmente il riempimento delle fughe.

Una volta che il materiale posato inizia la fase di presa plastica, effettuare la pulizia con acqua pulita e spugna, in senso trasversale all'andamento delle fughe. Nel caso in cui la pulizia sia eseguita troppo presto,



si potrebbe verificare lo svuotamento parziale delle fughe e il colore finale potrebbe subire alterazioni.  
Se il materiale è già indurito nella fuga, si dovrà effettuare una pulizia meccanica che potrebbe danneggiare la superficie della piastrella.

C) Miscelando weber.color basic con il lattice weber L50, in totale sostituzione all'acqua di impasto si ottiene un prodotto ad elasticità, flessibilità ed idrofugazione migliorate, tali da consentire l'applicazione in piscine, facciate, terrazzi e bagni.

Nel caso di superfici rugose, porose, cotto, gres levigato, si consiglia di eseguire una prova preliminare di pulizia.

## > AVVERTENZE E RACCOMANDAZIONI

- Temperatura di impiego da +5°C a +35°C.
- Non applicare su supporti gelati, in fase di disgelo, o con rischio di gelo nelle 24 ore successive.
- Prodotto pronto all'uso: aggiungere acqua nella quantità indicata. Non utilizzare dosaggi di acqua differenti da quelli consigliati, in quanto impasti eseguiti con differenti rapporti di miscelazione possono presentare tonalità di colore diverse.
- Su materiali che presentino micro e macro cavità si consiglia una prova preventiva di pulibilità.
- Sulla superficie delle fughe realizzate con prodotti cementizi si può formare talvolta un sottile strato biancastro. Questo fenomeno, definito efflorescenza, può essere causato da diversi fattori che intercorrono durante l'asciugatura e l'indurimento del materiale. Tra questi fattori sono ad esempio compresi: un eccesso di acqua di impasto, sottofondi e collanti di posa non perfettamente asciutti, o condizioni di bassa temperatura ed elevata umidità ambientale; un eventuale lavaggio con **weber.klin A** dopo circa 7 gg potrebbe attenuare o risolvere il suddetto fenomeno, si consiglia una prova preliminare su una piccola superficie.

## Dati tecnici

### > DATI TECNICI

Peso specifico apparente: 1,05 g/cm<sup>3</sup>

pH dell'impasto: 12

Nocività\*: no

Infiammabilità\*: no

Prestazioni:

Resistenza all'umidità: ottima

Resistenza invecchiamento: ottima

Resistenza ai solventi ed olii: ottima

Resistenza ad acidi ed alcali: scarsa

Resistenza alla temperatura: da -30°C a +90°C

Resistenza alla flessione dopo 28 gg (EN 12808-3):  $\geq 2,5$  N/mm<sup>2</sup>

Resistenza alla compressione dopo 28 gg (EN 12808-3):  $\geq 15$  N/mm<sup>2</sup>

Resistenza alla flessione dopo cicli di gelo-disgelo (EN 12808-3):  $\geq 2,5$  N/mm<sup>2</sup>

Resistenza alla compressione dopo cicli di gelo-disgelo (EN 12808-3):  $\geq 15$  N/mm<sup>2</sup>

Assorbimento d'acqua (EN 12808-5):  $\leq 2,00$  g/30 min.

$\leq 5,00$  g/240 min.

Abrasioni (EN 12808-2):  $\leq 1000$  mm<sup>3</sup>

*Questi valori derivano da prove di laboratorio in ambiente condizionato e potrebbero risultare sensibilmente modificati dalle condizioni di messa in opera.*

*\* D.Lgs 03-02-97, N° 52 e segg*

### > CONFORMITÀ



Normative Europee EN 13888

### > VOCE DI CAPITOLATO

Sigillatura di fughe di pavimenti e rivestimenti, di dimensioni da 0 a 4 mm, con sigillante in polvere a base cementizia, weber.color basic di Weber, idrorepellente e con colori stabili. Tale sigillante potrà essere impastato con sola acqua in ragione di 32-34%. Classificato CG2WA secondo la normativa europea EN13888.

## Documentazione

Scheda di sicurezza



Scheda di sicurezza weber.color basic

## Colori

### > CARTELLA COLORI SIGILLANTI WEBER.COLOR

I colori contrassegnati con ° sono disponibili nella versione [weber.color pox easy](#).

I colori contrassegnati con \* sono disponibili solo nella gamma [weber.color decor](#).

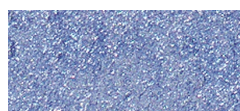
I colori riportati sono da intendersi puramente indicativi e non impegnativi.

La stessa tonalità di colore nei diversi materiali e finiture può avere intensità e luminosità diverse.

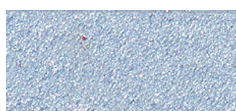
Per informazioni sui prodotti consultare le rispettive schede tecniche.



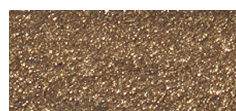
COL. ROSSETTO 161 \*



COL. INDACO 162 \*



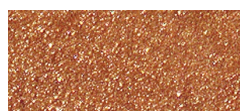
COL. TURCHESE 163 \*



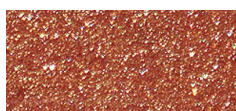
COL. BRONZO 164 \*



COL. ORO 165 \*



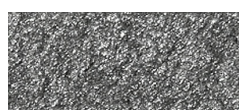
COL. AMBRA 166 \*



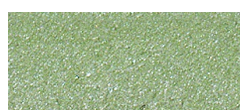
COL. RUBINO 167 \*



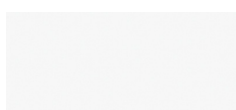
COL. ARGENTO 168 \*



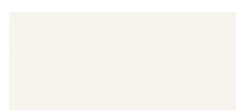
COL. MERCURIO 169 \*



COL. GIADA 170 \*



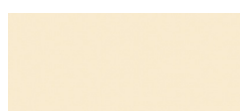
COL. BIANCO 001 °



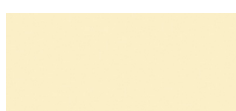
COL. AVORIO 100



COL. GINGER 101 °



COL. VANIGLIA 102



COL. CREMA 103



COL. MIELE 104



COL. CEDRO 105



COL. TORTORA 200 °



COL. TOFFEE 201 °



COL. NOCCIOLA 202



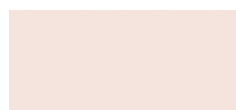
COL. TABACCO 203



COL. CUOIO 204



COL. CACAO 205 °



COL. CIPRIA 300



COL. PESCA 302



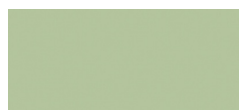
COL. ROSA ANTICO 301



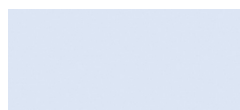
COL. POMPEI 303



COL. SCOZIA 400



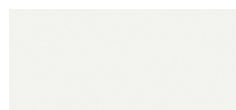
COL. MUSCHIO 401



COL. CIELO 500



COL. IRIS 501



COL. PERLA 600 °



COL. FERRO 601 °



COL. CEMENTO 602



COL. FUMO DI LONDRA  
603 °



COL. QUARZO 604



COL. ACCIAIO 605 °



COL. GRAFITE 606 °



COL. ANTRACITE 607



COL. NERO 608

Video

